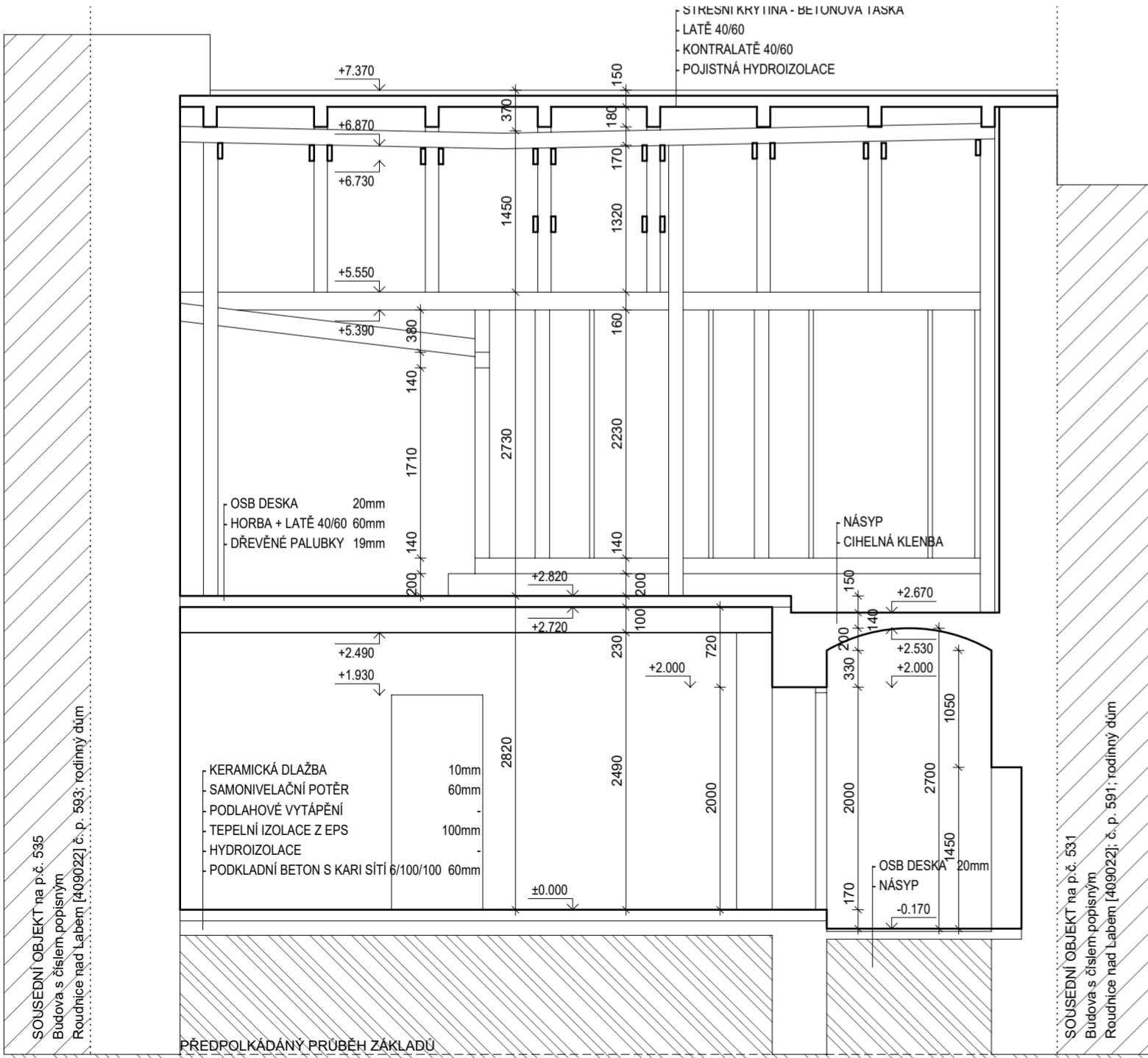
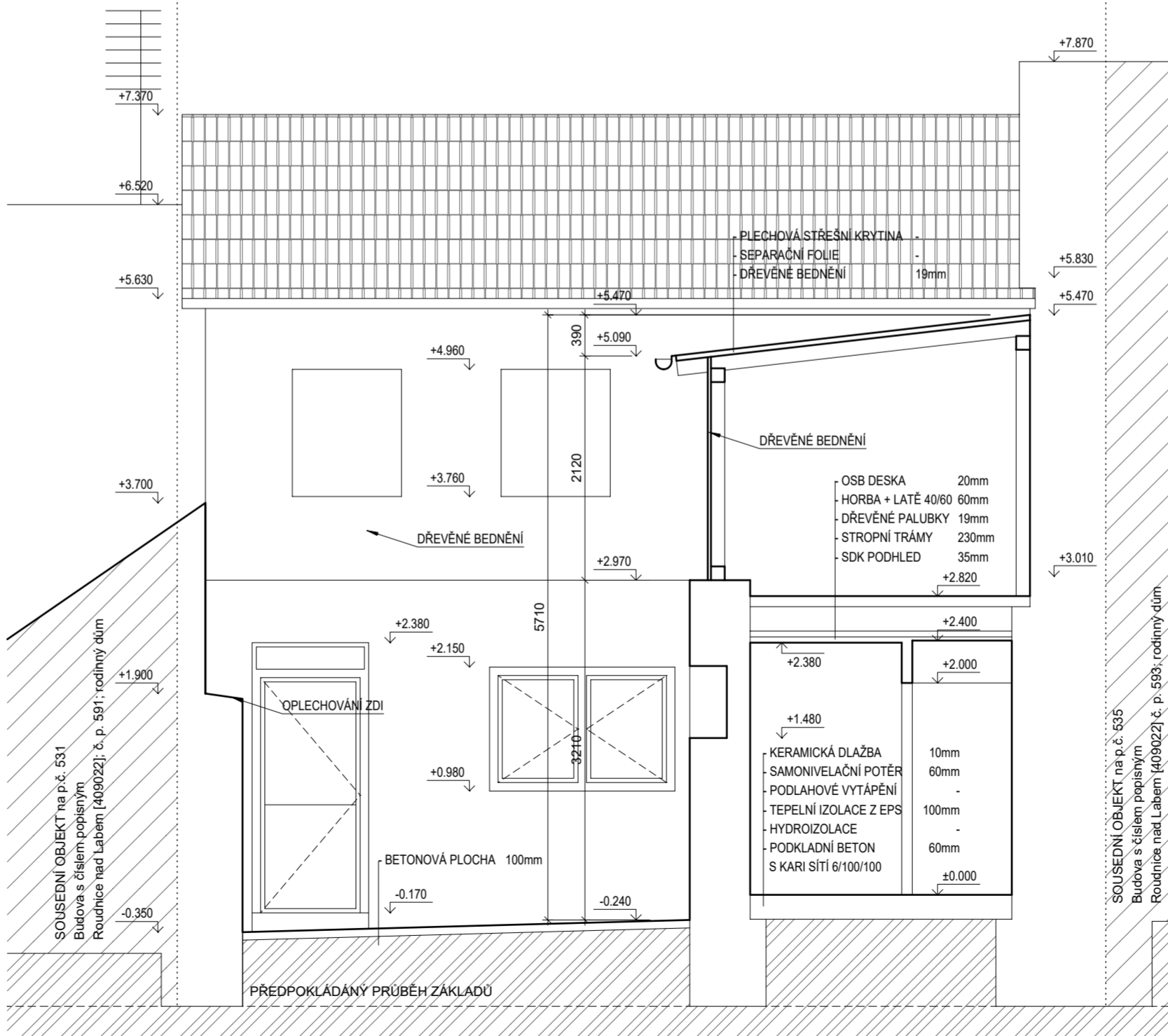


ŘEZ BB



ŘEZ AA



ŘEZ CC

- POZNÁMKA OBEČNÁ**
- TATO DOKUMENTACE SLOUŽÍ POUZE PRO STAVEBNÍ ŘÍZENÍ A NENAHRAŽUJE TENDROVOU ANI PROVÁDĚCÍ DOKUMENTACI!!!
  - NEDÍLNOU SOUČÁSTÍ PROJEKTU JSOU JEDNOTLIVÉ PROJEKTY PROFESÍ !
  - PROJEKT NENAHRAŽUJE VÝROBNÍ A DODAVATELSKOU DOKUMENTACI !
  - VEŠKERÉ SKLADEBNÉ A MODULOVÉ ROZMĚRY STAVEBNÍCH OTVORŮ MUSÍ BYT PŘED VÝROBOU VÝPLNÍ OTVORŮ ZAMĚŘENY PŘÍMO NA STAVBĚ !
  - VÝROBNÍ A DODAVATELSKÁ DOKUMENTACE MUSÍ BYT PŘED ZAPOČETÍM STAVEBNÍCH PRACÍ ODSOULHASENA PROJEKTANTEM STAVBY A INVESTOREM !
  - V TĚTO DOKUMENTACI BYLY PROJEKTANTEM ZVOLENY REFERENČNÍ MATERIÁLY, VÝROBKY A SYSTÉMY, KTERÉ VYKAZUJÍ POŽADOVANÉ TECHNICKÉ PARAMETRY TYTO MATERIÁLY, VÝROBKY A SYSTÉMY MOHOU BYT NAHRAZENY JINÝMI, POKUD DODRŽÍ POŽADOVANÉ TECHNICKÉ PARAMETRY A DOPORUČENÉ STANDARDY VÝŠE UVEDENÝ POSTUP BUDE ODSOULHASEN PROJEKTANTEM A INVESTOREM
  - NA STAVBĚ MUSEJÍ BYT DODRŽENY PRACOVNÍ, TECHNOLOGICKÉ A TECHNICKÉ POSTUPY A DOPORUČENÍ VÝROBCŮ JEDNOTLIVÝCH STAVEBNÍCH SYSTÉMŮ DLE ČSN A SOUVISEJÍCÍCH PŘEDPISŮ
  - DLE ZÁKONA č. 22/1997 Sb. BUDE PŘEDLOŽEN PROTOKOL O CERTIFIKACI VÝROBKU, A PROTOKOLY O PROVEDENÝCH ZKOUŠKÁCH, PROHLÁŠENÍ O SHODĚ, APOD.

LEGENDA MATERIÁLŮ A KONSTRUKCÍ

	ZDĚNÉ KONSTRUKCE
	ZDIVO SMÍŠENÉ
	PŮVODNÍ TERÉN

AKCE: STAVEBNÍ ÚPRAVY A ZMĚNA UŽÍVÁNÍ STAVBY <b>Na Hradčanech 592</b> na p.č. 533 k.ú. Roudnice nad Labem [741647], Na Hradčanech č.p. 592, 413 01 Roudnice nad Labem, Česko			
INVESTOR: <b>Humanitární sdružení Perspektiva, z.s.</b> Havlíčkova 276, 413 01 Roudnice nad Labem			
ZPRACOVATEL PD: <b>Lfplan s.r.o.</b> Libušina 897, 413 01 Roudnice nad Labem +420 725 516 769 fidler@lfplan.cz		PARE Č.:	
VYPRACOVAL: <b>Ing. Lukáš FIDLER</b>			
STUPEŇ PD: DOKUMENTACE PRO ZMĚNU STAVBY PŘED DOKONČENÍM		DATUM: 06/2024	
ČAST: D.1.1. ARCHITEKTONICKÉ A STAVEBNÉ TECHNICKÉ ŘEŠENÍ		MĚŘÍTKO: 1:50	
VÝKRES: <b>ŘEZ AA,BB,CC - Stav</b>		VÝKRES Č.: <b>b.03</b>	